

回覧

所行回 86 号

2018年7月14日(土)

雨天決行

第二十七回

つばきごとともまっい

第1部 オープニングセレモニー

場所: 榎峰コミュニティ会館別館ホール

9:40~ 受付  
子ども縁日整理券 配布開始

10:00~ 開会  
・子どもたちの発表  
・アイマアマ (フラダンス)  
・キッズダンス (ヒップホップダンス)

11:00~ 笑顔のたねプロジェクト  
「JAY'S GARDEN×児童館」  
「トコロん&JAY'S GARDEN」と  
楽しく!! 歌って!! 踊ろう!!



※12時~お手伝いの方への発行販売があります。  
※子ども縁日は、整理番号順に入場します。

第2部 子ども縁日

場所: 所沢市立つばき児童館  
榎峰コミュニティ会館別館

時間: 12時30分~3時  
もちもの: くつをいれる袋

たべもののお店

- 所沢名物 焼きだんご ...50円
- チューペット ...20円
- わたあめ ...30円
- チュロス...80円
- ポップコーン...30円
- おにぎり...80円~110円
- 缶ジュース...50円

ゲームやこうさくコーナー

- スーパーボールすくい ...50円
- くじびき ...50円
- しゃてき ...50円
- ゲームコーナー...0円!!
- 無料配布コーナー バルーンアート

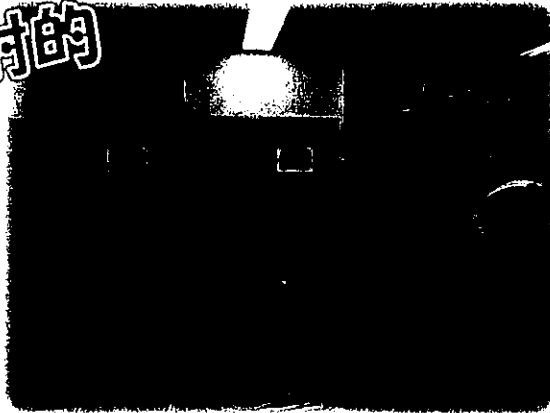
いつもつばき児童館・榎峰コミュニティ会館別館にきてくれて  
ありがとうございます!!  
「ありがとうございます!!」つばきをこめて  
たくさんのお手紙をいただきました。

共催: 所沢市立つばき児童館  
(公財) 所沢市公共施設管理公社 榎峰コミュニティ会館別館  
地域組織活動つばきクラブ

## たべものコーナー



## 射的

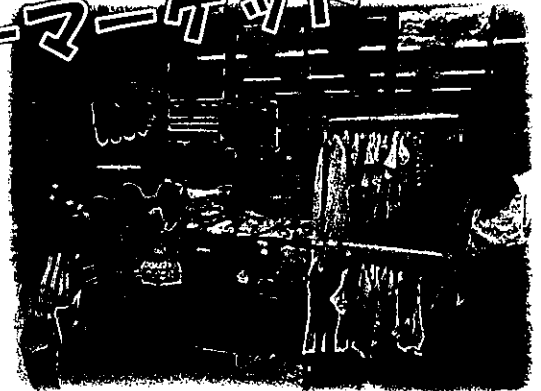


## くじびき



## スーパーボールすくい

## フリーマーケット



### 保護者の皆様へ

- 当日は、大変な混雑が予想されます。可能な限りお車でのご来場については、ご遠慮いただき乗り合わせでのご協力をお願い致します。
- 可能な限り、子どもたちには、つり銭のでないよう小銭を用意していただけますようお願い致します。
- 当日は、トンネルからの出入りができませんので、スロープより入場していただきますようお願い致します。
- 第2部 こども縁日は、12時30分開始です。12時前に来館されましても、入館及び並ぶことは、安全面の配慮からできませんので、保護者の皆様には、ご家庭でその旨のお声かけのご協力をお願い致します。
- つばき児童館は、午後3時をもって閉館となります。ご理解とご協力をお願い致します。

つばき子どもまつり実行委員会

お問い合わせ

所沢市立つばき児童館

住所：所沢市山口 5057 番地

電話：04-2923-6155

Fax：04-2923-6144