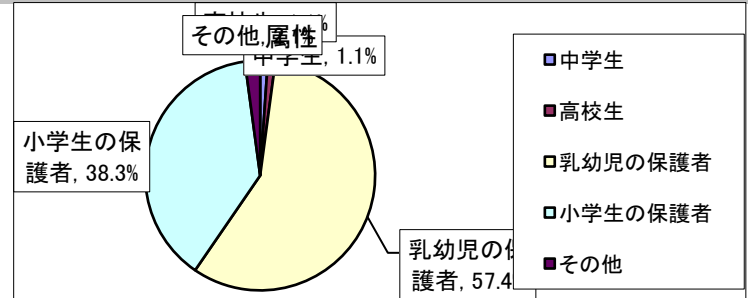


平成27年度後期 ひばり児童館利用者アンケート(中学・高校生及び保護者等用) 結果

平成28年2月3日(水)から2月16日(火)にかけて、すみれ児童館で標記アンケート調査を行いましたところ、94件もの回答をいただきました。ご協力、ありがとうございました。
つきましては、このアンケート調査の結果をご報告申し上げます。

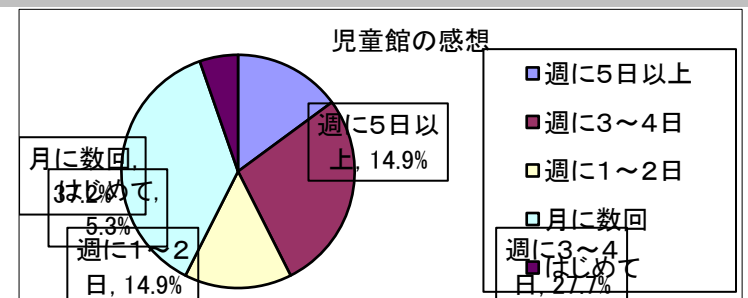
質問1 あなたは、次のどれにあてはまりますか。あてはまる番号に「○」をつけてください。

1	中学生	1	1.1%
2	高校生	1	1.1%
3	乳幼児の保護者	54	57.4%
4	小学生の保護者	36	38.3%
5	その他	2	2.1%
	回答合計	94	100.0%



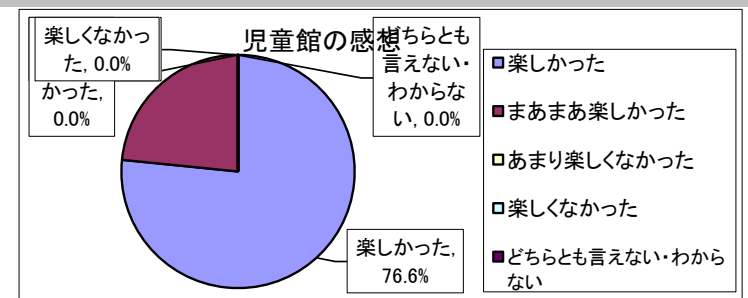
質問2 あなたは児童館をどれくらい利用していますか。

1	週に5日以上	14	14.9%
2	週に3～4日	26	27.7%
3	週に1～2日	14	14.9%
4	月に数回	35	37.2%
5	はじめて	5	5.3%
	回答合計	94	100.0%



質問3 児童館を利用していたかがでしたか。あてはまる番号に「○」をつけてください(保護者の方は、お子さんの様子で判断を)。

1	楽しかった	72	76.6%
2	まあまあ楽しかった	22	23.4%
3	あまり楽しくなかった	0	0.0%
4	楽しくなかった	0	0.0%
5	どちらとも言えない・わからない	0	0.0%
	回答合計	94	100.0%



質問4 また利用したいと思いますか。

1	利用したい	85	90.4%
2	まあまあ利用したい	9	9.6%
3	あまり利用したくない	0	0.0%
4	利用しない	0	0.0%
5	どちらとも言えない・わからない	0	0.0%
	回答合計	94	100.0%

